

Oral Solid Dose

Pharmacel® 112

Extending possibilities for Direct Compression



Pharmacel® 112 是一种低水分含量($\text{LOD} < 1.5\% \text{ w/w}$)的直压微晶纤维素, 是专门为高水分敏感的活性成分(**API**)而设计的。**Pharmacel® 112**在口服固体制剂(**OSD**)领域应用宽泛, 可以作为粘合剂、压片填充剂、稀释剂和/或崩解助剂。它较低的水分含量可以提高活性药物的稳定性进而不会使其影响终端制剂的性能。高阻隔性包装能够有效阻止了**Pharmacel® 112**对于水分的吸收。

问题咨询

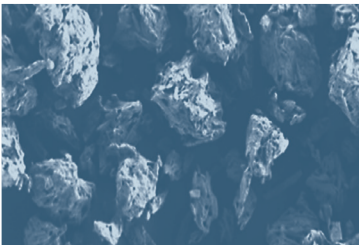
dfepharma.com/productfinder



In pursuit of excipient excellence

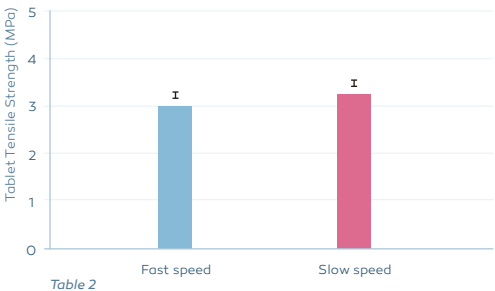
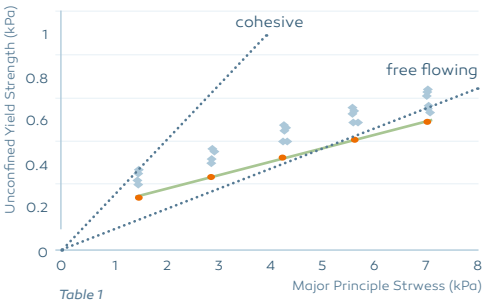
Pharmacel® 112

产品特性



理化特性

Pharmacel®112 具有很窄的堆密度(0.28-0.34 g/ml)并且具有高度批间一致的良好流动性，流动性参数的典型值如Table 1 所示。辅料流动的均匀性是一致性生产的先决条件。当使用shear cell测试仪分析时，Pharmacel® 112显示了高度一致的流动性。



压片成型性和滞留时间

优异的压片成型性和低的滞留时间敏感性，使得Pharmacel® 112在压片过程中只需要低至中等的压片力。Table 2 通过比较在低速(50mS)和高速(20mS)的压片速度得到的片剂强度，显示了Pharmacel® 112的低滞留时间敏感性。

Pharmacel® 和乳糖处方

DFE Pharma 是唯一可以同时给客户id提供乳糖和微晶纤维素用于药物处方开发的国际辅料生产供应商。优化流动性和可压性之间的平衡可以通过将Pharmacel® 112与某种直压规格的乳糖(SuperTab®)一起使用而得以实现，脆性和塑性形变辅料的完美结合。

基本信息

典型产品数据

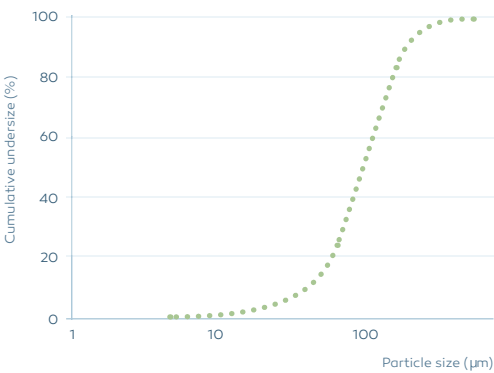
符合 Ph. Eur., USP-NF, JP, IP
Kosher 和 Halal 认证

粒度分布
方法：干法激光衍射

Laser diffraction

x10	30 µm
x50	90 µm
x90	185 µm

Bulked density	0.33 g/ml
Tapped density	0.47 g/ml



高阻隔性包装

	Bag
Capacity	25 kg
Composition	Alu+PE
Shelf life	4 years

In pursuit of excipient excellence